

Annexe - DILICOM

Le réseau du livre

DILICOM offre deux services :

Le **F.E.L.** (Fichier Exhaustif du Livre) et l' **E.D.I.** (Echange de Données Informatiques)



DILICOM

Mise à jour du F.E.L.

Liste des mises à jour du F.E.L.

Consultation fichiers E.D.I.

Mise à jour fichier distributeur

Nous pouvons :

- Accéder directement au site DILICOM
- Mettre à jour le FEL
- Consulter la liste des mises à jour.
- Consulter les fichiers de commande envoyés par EDI
- Mettre à jour notre fichier distributeur à partir de l'almanach DILICOM

* Mise à jour du F.E.L.

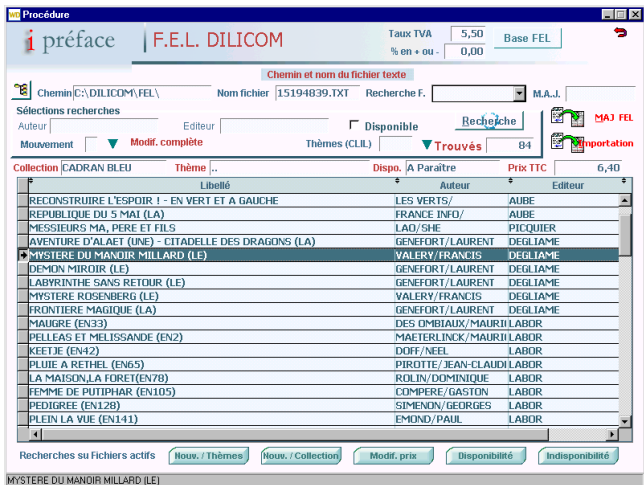
◆ Importation de la base

Cette procédure intègre les fichiers textes contenus sur le CD Rom distribué par DILICOM. En principe cette opération n'est à effectuer qu'une seule fois.

Attention, cette importation est longue. Il faut prévoir ne pas utiliser la machine pendant quelques heures. (Plus de 600 000 fiches importées...)

◆ Mise à jour

DILICOM vous adresse via INTERNET un fichier de type texte, comprenant les nouveautés et modifications des ouvrages. Cette option permet la mise à jour des fichiers "Notices" et "Produits".



► Partie haute fenêtre

- **Chemin** (répertoire où est stocké le fichier texte).
- **Nom fichier.**
- **Recherche Fichier** (permet de visualiser les fichiers textes du répertoire).



Recherche de type "Parcourir sous Windows"

- **M.A.J.** Indique la date de la dernière mise à jour.

Sélections recherches

Il est possible de sélectionner les recherches suivant :

- L'Auteur
- L'Editeur
- Uniquement les disponibles
- Les Mouvements (Créations, modifications ...)
- Les Thèmes (suivant liste de la CLIL)

Le nombre de produits trouvés est affiché.

☐ Informations

En étant placé sur une ligne de la liste nous connaissons :

- La collection.
- Le thème en clair.
- La disponibilité.
- Le prix TTC.

► Partie basse fenêtre

Par rapport à notre fichier notices nous pourrons interroger :

- Les nouveautés par rapport aux thèmes déjà présents.
- Les nouveautés par rapport aux collections présentes.
- Les modifications de prix.
- Les nouvelles disponibilités.
- Les nouvelles indisponibilités.

La commande **MAJ FEL** déclenche la mise à jour du F.E.L.

La commande **Importation** déclenche la mise à jour des :

- Notices. Plus création si absence de celles-ci.
- Produits concernant uniquement la disponibilité et les prix.

- Pays extérieurs -

Ce paragraphe concerne uniquement les pays extérieurs ayant soit une fiscalité différente de la France soit une liberté d'application des prix.

► Partie haute fenêtre

Taux TVA – Indiquez le taux de TVA s'il est différent de celui appliqué en France.

% en + ou - - Taux de majoration ou de diminution des prix indiqués dans le FEL.

Remarques

1 - Si une majoration ou diminution est appliquée, seul les prix des fichier "Notices" et "Produits" sont recalculés. **Le FEL ne bouge pas.**

2 – A l'occasion d'une MAJ du FEL, si un prix a changé, l'écart de prix sera reporté sur le produit en tenant compte de la majoration ou diminution.

- Détail de la fiche FEL -

SEUIL / DILICOM Gencod distributeur 3011270300000

Celle-ci contient le Gencod du distributeur. Si celui-ci est présent dans le fichier Fournisseur/Distributeur, son nom sera indiqué à gauche du Gencod. S'il est client chez DILICOM, son nom sera suivi de "/ DILICOM". Ce détail est important si vous utilisez les commandes par EDI.

◆ Copie du FEL en Notice ou Produits

- Liste du FEL -

Libellé	Auteur	Editeur
PEUPLE MIGRATEUR (LE)	MONGIBEA	SEUIL
PEUPLE MIGRATEUR LES CONTES (LE)	DURAND	SEUIL
PEUPLE, MOUVEMENT OUVRIER, CULTURE DANS L	COLLECTIF	PU VINCENNES
PEUPLE MYTHE ET HISTOIRE	BERNARD GRIFFIT	PU MIRAIL TOULD
PEUPLE NOMADE DE LA MER	ZACOT F R	MAISONNEUVE ET
PEUPLE PAR FERIT (LE)	BOLLEME	SEUIL
PEUPLE PARMIS LES PEUPLES	COLLECTIF	LABOR ET FIDES
PEUPLE POUR LA JUSTICE =	XXX	STUDIO SM
PEUPLE RWANDAIS (LE) UN PIED DANS LA TOMBI	NWESSE MAURICE	L'HARMATTAN
PEUPLES AUTOCHTONES DANS L'ENSEIGNEMENT C	COLLECTIF	VATICAN
PEUPLES BANTU 2.MIGRATIONS EXPANSION ET II	OBENGA THEOPHILE	L'HARMATTAN
PEUPLES BATEZ DES MAINS =	XXX	STUDIO SM
PEUPLES BATEZ DES MAINS =	XXX	STUDIO SM
PEUPLES CAVALIERS	LEBRETON-S+TIBO	HAZAN
PEUPLES CHASSEURS DE L'ARCTIQUE	FRISON-ROCHE ROGE	JAL LU
PEUPLES D'ARGILE, FORETS D'ETOILES	ATLAN LILIANE	L'HARMATTAN
PEUPLES D'ASIE CENTRALE	CHOUKOUROV C & R	SYROS
PEUPLES D'ASIE CENTRALE*	GRUBER/ALBERT	ANAKO
PEUPLES DE DIEU ET DE LA FORET	CORTEN ANDRE	L'HARMATTAN
PEUPLES DE LA MER ET LEUR HISTOIRE.	FAUCOUNAU JEAN	L'HARMATTAN
PEUPLES D'EN HAUT : LAOS GUATEMALA GEO	VINK	AUTREMENT

► Partie haute fenêtre

Recherches directes

Nous pouvons retrouver une fiche par :

- Son libellé. (Cette recherche ignore la ponctuation, les espaces, les caractères spéciaux)
- Son auteur.
- Son éditeur.

◀ Marge fenêtre

Copie > Notice

Permet de copier la fiche du FEL vers le fichier "Notice". La même fonction existe pour le fichier "Produit", de plus elle intègre la copie notice.

Dans cette marge nous pourrions visualiser :

- La date de parution.
- La disponibilité.
- Votre stock interne.
- Le prix TTC

Remarque

- 1 - Si une majoration ou diminution est appliquée, la bulle du champ indique le prix d'origine.
- 2 - Nous pourrions décocher momentanément l'application de la modification de prix.

► Partie basse fenêtre

- Recherche sur mots -

Recherche sur mots

Liste ext.

Cette recherche permet de retrouver une fiche comprenant un ou plusieurs mot dans son libellé. Nous pourrions également retrouver les fiches comprenant un nom d'auteur.

- Auteur.

Liste ext. Résultat sur liste externe. Sinon à chaque notice trouvée le curseur se place sur la ligne de la table.



Recherche sur tout ou partie du mot.

◆ Accès au FEL en cour de saisie.

En cours de saisie document, nous pourrions accéder à la liste du FEL pour intégrer une ou plusieurs fiches dans notre base produit. Exemple d'une commande client concernant des nouveautés.



- Clic sur le FEL -

A partir de la liste (voir ci-contre, Il suffit de double cliquer sur la fiche qui nous intéresse pour intégrer celle-ci en produit et notice d'une part et la mémoriser pour l'insérer dans notre commande.

- Prix d'achat ? -

Si le produit que vous importez concerne un éditeur inconnu dans votre base. Le FEL ne connaissant pas votre prix d'achat, au moment de l'intégration en produit, "i préface" vous demandera de compléter la partie tarifaire.

Nouveau Tarif

Taux TVA	5,50
P.A. HT	14,89
P.V. HT	21,90
P.V. TTC	23,10
Marge	32,00
Coefficient	1,47

Le premier ouvrage intégré, si la marge éditeur à été saisie, les autres livres du même éditeur seront calculés automatiquement.

Remarque

Si vous saisissez le code EAN13 d'un livre au cours d'une saisie document fournisseur, Facture envoi office par exemple, la fiche FEL sera intégrée automatiquement en produit et notice ainsi que dans notre document.

◆ Editeurs / Distributeurs

Important

Lors de l'importation d'un produit du FEL, Si l'éditeur est absent du fichier, il sera créé par le progiciel. De même si le distributeur est inconnu, il sera créé. Par contre son nom (étant absent du FEL) sera remplacé par le GENCOD.

* Liste des mises à jour du F.E.L.

face | Liste des mises à jour du FEL

Date	Fichier	Enregistr.	Heure
09/05/2005	24926474.TXT	2 292	11:35
07/05/2005	24800217.TXT	4 246	11:34
06/05/2005	24786357.TXT	4 998	11:33
04/05/2005	24772755.TXT	4 918	11:31
03/05/2005	24754570.TXT	1 430	11:29
02/05/2005	24739675.TXT	4 919	11:23

Vous visualisez le nom du fichier que vous avez intégré au FEL, le nombre d'enregistrements compris dans celui-ci.

* E.D.I. Echange de Données Informatisées

Ce service vous permettra de passer vos commandes par Internet. Elles seront réceptionnées par DILICOM qui les redirigera vers les distributeurs concernés.

Le premier avantage, est de ne pas distinguer les distributeurs pour leur adresser à chacun un fax de commande. Les autres avantages vous sont fournis directement par DILICOM.

◆ Reconnaissance des Distributeurs

L'utilisation de l'EDI concerne uniquement les Distributeurs clients chez DILICOM. Comment les distinguer ?

Communications				
Numéro	Remarque	I	P	
3012386530000	GENCOD/DILICOM	<input type="checkbox"/>	<input type="checkbox"/>	

Le GENCOD du distributeur doit figurer dans la liste des communications avec en remarque "GENCOD/DILICOM". Si la remarque ne comprend que "GENCOD" cela indique que le distributeur n'est pas reconnu par DILICOM.

◆ Paramétrage

Utilisation de l'EDI	
<input type="radio"/> Non	Chemin C:\EDIMAIL\
<input type="radio"/> Oui	

Nous devons déclarer l'utilisation de l'EDI, dans les [Paramètres de fonctionnement] [Fonctionnement général]. Si le chemin ou seront stockés les fichiers EDI (proposé par défaut) ne vous convient pas, vous pouvez le modifier.

◆ Fonctionnement

- Préparation -

Date	Numéro	Libellé	Montant H.T.	Montant TTC	S.
11/04/2002	22000105	LE DE BLEU	23,59	24,89	
17/01/2003	22000730	AUTO-EDITION CIRQUE	19,73	20,82	
12/04/2003	23000079	AKCS	46,42	52,32	
19/04/2003	23000092	BRANDIR	0,00	0,00	
27/02/2004	23000079	ENTREE DISTRIBUTEURS	12,70	13,40	
04/03/2004	24000011	AUTRE DISTRIBUTION	32,01	35,47	
10/03/2004	24000023	EPM	9,34	11,17	
10/03/2004	24000026	MDS	12,68	14,49	
10/03/2004	24000028	JASMIN	8,29	8,75	
10/03/2004	24000029	LA COMPAGNIE CREATIVE	10,28	10,85	
02/04/2004	24000074	CRESEF	6,64	7,01	

A partir de la liste des paniers de commandes nous pourrons:

- Convertir un panier de commande en commande définitive. Ceci en cliquant sur **[Conversion]**.
- Convertir plusieurs paniers en commandes. En double cliquant sur les lignes concernées puis **[Conversion]**.
- Sélectionner l'ensemble de la liste en cliquant sur **[Sélection Tout]**, nous pourrons désélectionner certains paniers en double cliquant sur la ligne, puis **[Conversion]**.
- Sélectionner uniquement les distributeurs reconnus par DILICOM. Clic droit sur **[Sélection Tout]**, etc.

- Conversion -

Conversion document	
Numéro	24000264
DILISCO	
EDI	
En commande EDI	
GENCOD Librairie	2468024680246
GENCOD Livraison	
Mode expéd.	01 - Mise dispo lieu habituel
Notation	0 - Règle habituelle
GENCOD Distributeur	3013861600100
Chemin	C:\EDIMAIL\
Nom fichier EDI	030706-1

Important : Le déclenchement d'une commande EDI nécessite votre GENCOD. Il est possible d'obtenir une livraison à une autre adresse que celle de la librairie, dans ce cas nous renseignerons le GENCOD Livraison.

Remarque : Si le GENCOD du distributeur est inconnu c'est le GENCOD du serveur DILICOM qui sera indiqué.

La Commande EDI convertit les paniers en commandes distributeurs et crée un fichier texte contenant l'ensemble des commandes distributeurs. Dans l'exemple, celui-ci est stocké sous C:\EDIMAIL\ est nommé **030706-1** (03 pour 2003, 07 pour juillet, 06 étant le jour, -1 étant un N° d'ordre). Ce fichier pourra être traité par "Edimail" ou envoyé directement par e-mail (voir page 20.2).

◆ Commandes spéciales

Ce sont des commandes traitées différemment par le distributeur, selon des accords préalablement passés avec l'éditeur ou le distributeur. Ces commandes se distinguent par une **référence opération** ou **mot clé**.

Informations		Adresse	
Code Adresse	000112		DIFF EDIT
		96 BOULEVA	
		75680 PAI	
Référence	OURSON		

Cette référence sera entrée à la saisie document.

◆ Consultation des fichiers EDI

Plus ...

Consultation fichiers E.D.I.

Date	Fichier	Comdes	Lignes
22/01/2002	020922-1.TXT	7	66
27/01/2002	020927-1.TXT	6	15
28/01/2002	020928-1.TXT	4	190
28/01/2002	020928-2.TXT	1	162

Supprimer

Réactualisation

Important : Si un fichier EDI n'a pas été envoyé et si une commande contenue dans celui-ci a été modifiée, nous pourrons grâce à la commande "**Réactualisation**" modifier celui-ci avant de l'envoyer.

* Mise à jour fichier distributeur

Menu | MAJ fichier distributeur DILICOM

Chem. C:\IWGEST8\ Nom du fichier LISTE_DIST.TXT

Almanach Distributeur

Importation 314

314

En deux clics souris vous mettez votre fichier distributeur à jour.

Un sur Almanach distributeur, il vous emmène sur le site de DILICOM et vous présente le fichier texte concerné. Il suffit de l'enregistrer sur votre disque suivant les paramètres proposés par défaut. L'autre clic sur Importation.

Remarque

Il semble que trop souvent l'EDI ne soit pas utilisé pour les commandes concernant les petits éditeurs. Pourtant c'est le même service.

En mettant régulièrement à jour votre fichier distributeur **i préface** vous proposera la meilleure optimisation des conversions paniers de commande en commandes EDI